

## ようこそ なごみ第二保育園へ

私たちはこんな保育園を目指しています。

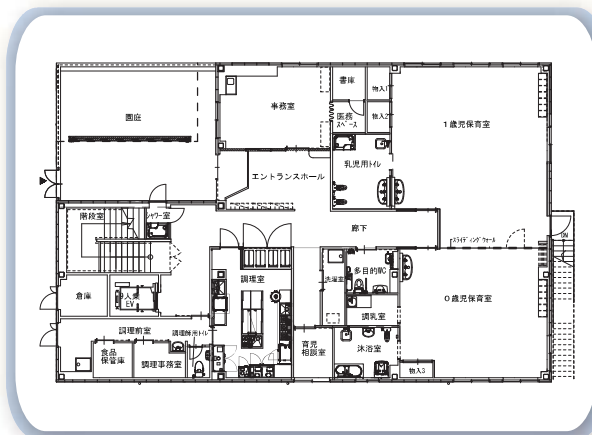
- **こころがホッと**する  
子どもも大人もみんながホッとする自然な雰囲気の中で、子ども達は自分らしく伸びやかに育ちます。
- **こころにフィット**する対応  
気持ちが分かり合える心地よい関係が結べる安心感の中で子どもも大人も「好きな自分」を発揮できます。
- **こころがヒット**する遊び  
子ども達のまわりには面白そうな事がいっぱい。「なぜ?」「どうして?」と考えたり、「やってみよう」と試したり、夢中になって取り組み「やったー!」と達成感を得る。こんな遊びの体験が、子ども時代を豊かにし、子どもの可能性を広げていきます。
- **アットホーム**  
子どもにとって第2の家庭である保育園にはいつも側にいてくれる大好きな保育者がいます。子ども達はなごみ保育園に関わる全ての人達から可愛がられて育ちます。お友達ともたくさんのお触れ合いをしながら、時には我慢する事もわかってきます。

## 楽しみながら学びます

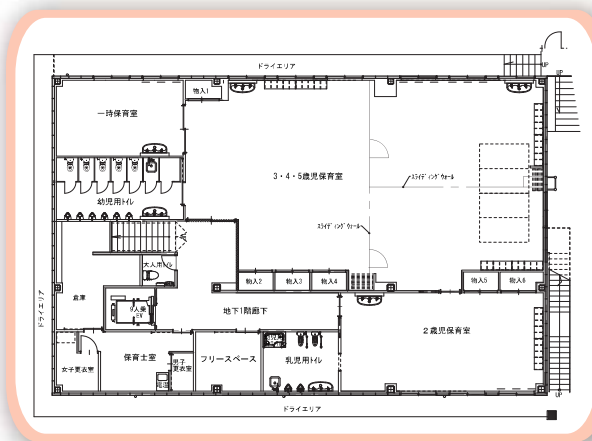
- **英語を使った絵画造形** 指導  
月2回、4~5歳クラスで実施しています。簡単な英語を使いながら、子どもらしい自由な発想を絵や造形で表現することで、豊かな感性を育みます。英語を身近に感じる楽しい時間です。
- **体操** 指導  
月2回、3~5才のクラス別に実施しています。身体の動かし方を知り、お友達と楽しく走ったり跳ったりすることで、元気な身体と心を育てます。

## なごみ第二保育園内外観図

### ● 1階内観図



### ● 地下1階内観図



- 芹ヶ谷公園や市民の森など、四季を感じる自然の中で、身体を十分に動かして遊べます。
- 10台分の駐車スペースがあります。
- ベビーカーはベビーカー置き場をご利用下さい。



社会福祉法人七五三会

## なごみ第二保育園

194-0013

東京都町田市原町田3-19-6

TEL:042-739-3753

FAX:042-739-3750

e-mail:daini-hoiku@753kai.or.jp

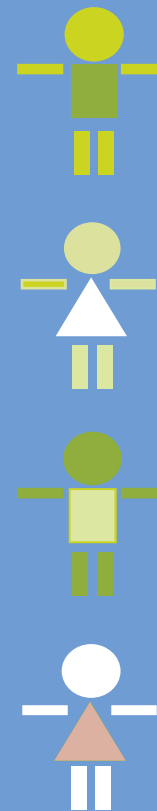
www.753kai.or.jp

最寄駅

小田急線「町田駅」より徒歩約15分  
J線「町田駅」より徒歩約10分

## なごみ第二保育園の特色

- 芹ヶ谷公園や市民の森など、自然豊かな環境です。その自然の中で五感を通して豊かな感性が培われます。
- 同法人のなごみ保育園や、高齢者施設いづみの里、その他近隣施設等、より多くの人との関わりを通し健やかな人間性を育みます。



## 保育理念

愛し愛される喜びにあふれ生きる喜びに  
満ちた人々の心がなごお保育を創造します

## 保育方針

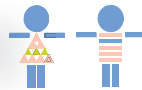
生きる力の基礎となる人への信頼感や豊かな感性、  
体力を育み、主体的に生活する子どもの育成を目指す

- 明るくたくましい心: 元気な身体と心
- 敬虔な気持ち: 優しい気持ち、豊かな感性
- 深く考え、やり遂げる力: 考える力と実行力

## 入所年齢

産休明け(生後57日目)から就学まで

## 入所定員



0歳児6人・1歳児14人・2歳児20人  
3歳児20人・4歳児20人・5歳児20人

## 保育時間

開所時間 7:00~20:00  
延長保育 保育標準時間認定 18:01~20:00  
保育短時間認定 7:00~ 8:29  
16:31~20:00

※延長保育時間は別途料金がかかります。

休園日 日曜日/祝祭日  
年末年始(12月29日~1月3日)

## 職員体制

園長・主任・保育士・栄養士・  
調理員・看護師・事務員・  
パート職員



## 一日の過ごし方

7:00	9:00	16:00	18:01	20:00
保育標準時間認定	順次登園	年齢に応じた保育 ● おやつ(乳児) ● 昼食 ● 昼寝 ● おやつ	順次降園	延長保育(有料)

7:00	8:30	9:00	16:00	16:31	20:00
保育短時間認定	延長保育(有料)	順次登園	年齢に応じた保育 ● おやつ(乳児) ● 昼食 ● 昼寝 ● おやつ	順次降園	延長保育(有料)

## 主な年間行事

- 4月 ・入園の日 ・親子遠足(全園児)
- 5月 ・七五三会まつり
- 6月 ・保育参観
- 7月 ・七夕 ・虫歯予防教室
- 8月 ・すいかわり
- 9月 ・引き渡し訓練
- 10月 ・芋ほり(5歳児) ・ハロウィン ・運動会
- 11月 ・プラネタリウム鑑賞(5歳児) ・制作展
- 12月 ・個人面談 ・クリスマス会
- 2月 ・豆まき ・発表会
- 3月 ・ひなまつり ・お別れ遠足(5歳児) ・卒園の日

※上記の他、誕生会、避難訓練、身体測定、定期健診、歯科検診、保護者会等があります。

※年度により実施月が変更になる場合があります。

## 給食

園内の給食室で手作りをしています。『心と体が和む食事』をモットーに栄養士や調理員と保育士が細やかな連携のもと、美味しい食事を提供します。

※アレルギーや宗教上の理由等で代替食や除去食が必要な場合には事前にご相談下さい。

## 延長保育料金

### 【保育標準時間認定家庭】

事前登録して利用する方法と、一日単位で利用する方法(スポット利用)があります。

#### ● 事前登録した場合

時間帯	延長保育料金
18:01~18:20	1,200円/月
18:01~18:40	2,400円/月
18:01~19:00	3,600円/月
18:01~19:20	4,800円/月
18:01~19:40	6,000円/月
18:01~20:00	7,200円/月

※登録時間を過ぎた場合、20分毎に200円の超過料金を頂きます。

#### ● スポット利用の場合

時間帯	延長保育料金
18:01~18:20	200円/1回
18:01~18:40	400円/1回
18:01~19:00	600円/1回
18:01~19:20	800円/1回
18:01~19:40	1,000円/1回
18:01~20:00	1,200円/1回

### 【保育短時間認定家庭】

※事前登録はありません

時間帯	延長保育料金
7:00~7:29	300円/各時間帯1回
7:30~7:59	
8:00~8:29	
16:31~17:00	※各時間帯につき、1分でもご利用があると料金が発生しますのでご了承ください。
17:01~17:30	
17:31~18:00	

※18時01分以降の保育は(保育標準認定家庭)のスポット利用料金を適用。

※延長保育の時間及び料金設定については、保育制度等の改正により変更になる場合があります。

## その他



- お仕事等がお休みの日にはお子様も一緒にご家庭で過ごして頂くようお願いしています。
- お子様が無理なく保育園生活に慣れるよう入園時に2週間程度の慣らし保育を実施しています。
- 保育中にお子様が発熱や嘔吐、下痢等体調が悪い様子が見受けられた際にはお迎えの要請をしています。
- 当園では薬の取り扱いは原則していません。